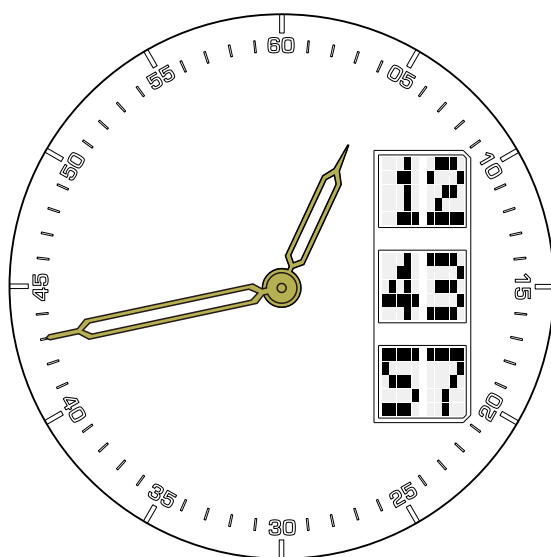


# BJA006太阳能同步机芯

## 使用说明书

版本：A2



By:

Tom Tang

Mar. 16, 2021

## 修订历史

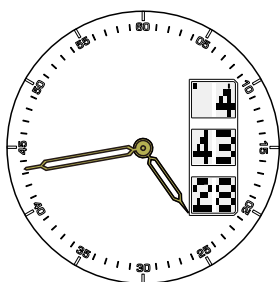
- 2021-03-02 生成基础版本A1
- 2021-03-16 更新至版本A2
- 增加低电压检测功能

## 目 录

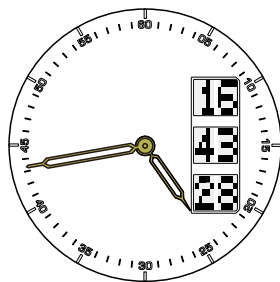
1. 功能描述-----	3
2. 按键描述-----	3
3. 使用说明-----	4
4. 附件：机芯规格及特性参数-----	5

## 1. 功能描述

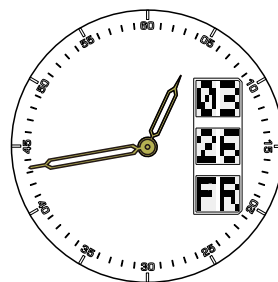
- 1.1. 同步机指针显示时，分，如下图：
- 1.2. 数字时间显示（时，分，秒），如下图：
- 1.3. 数字日期显示（月，日及星期），如下图：



时间显示 (12H)



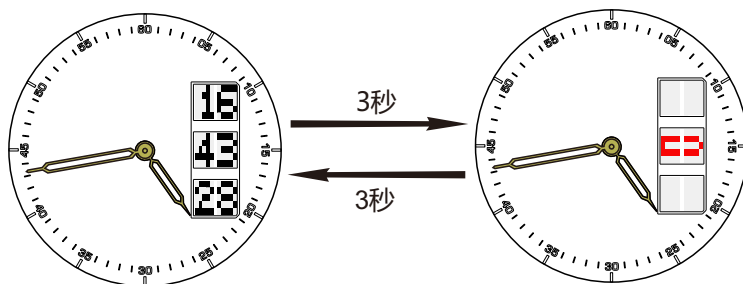
时间显示 (24H)



日期显示

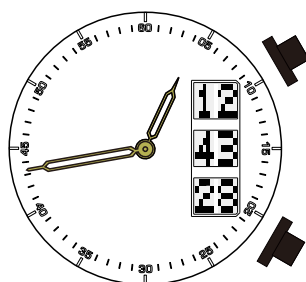
- 1.4. 太阳能（光能）充电
- 1.5. 低电压检测及报警

系统自动检测电池电压，当检测到电池电压低于设定值（2.0V）时，数字部分交替显示报警信息，提醒用于将表置于较强光环境下对手表进行充电。如下图：



## 2. 按键描述

本机芯包括2个按键 A， B， 位置分布如下：

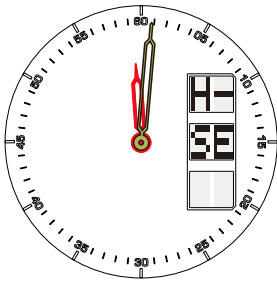


A键 （查看日期/校针）

B键 （设置）

## 3. 使用说明

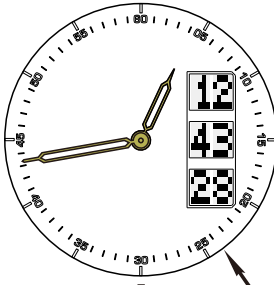
指针校正



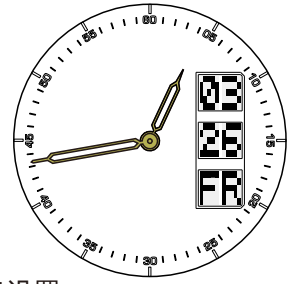
(指针回到原始位置, 按A键顺时针, 逆时针旋转, 按B键顺时针旋转, 长按A或B键时快速旋转)

← 长按A键5秒

数字时间显示状态



数字日期显示状态

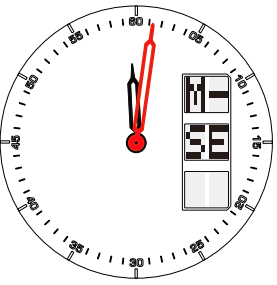


→ A键

← A键

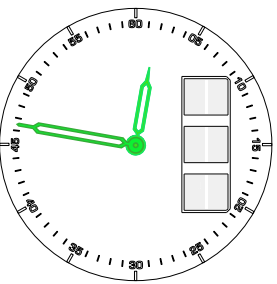
← 长按B键3秒, 退出设置, 指针快速转到新时间位置

↓ 同时长按A, B键3秒



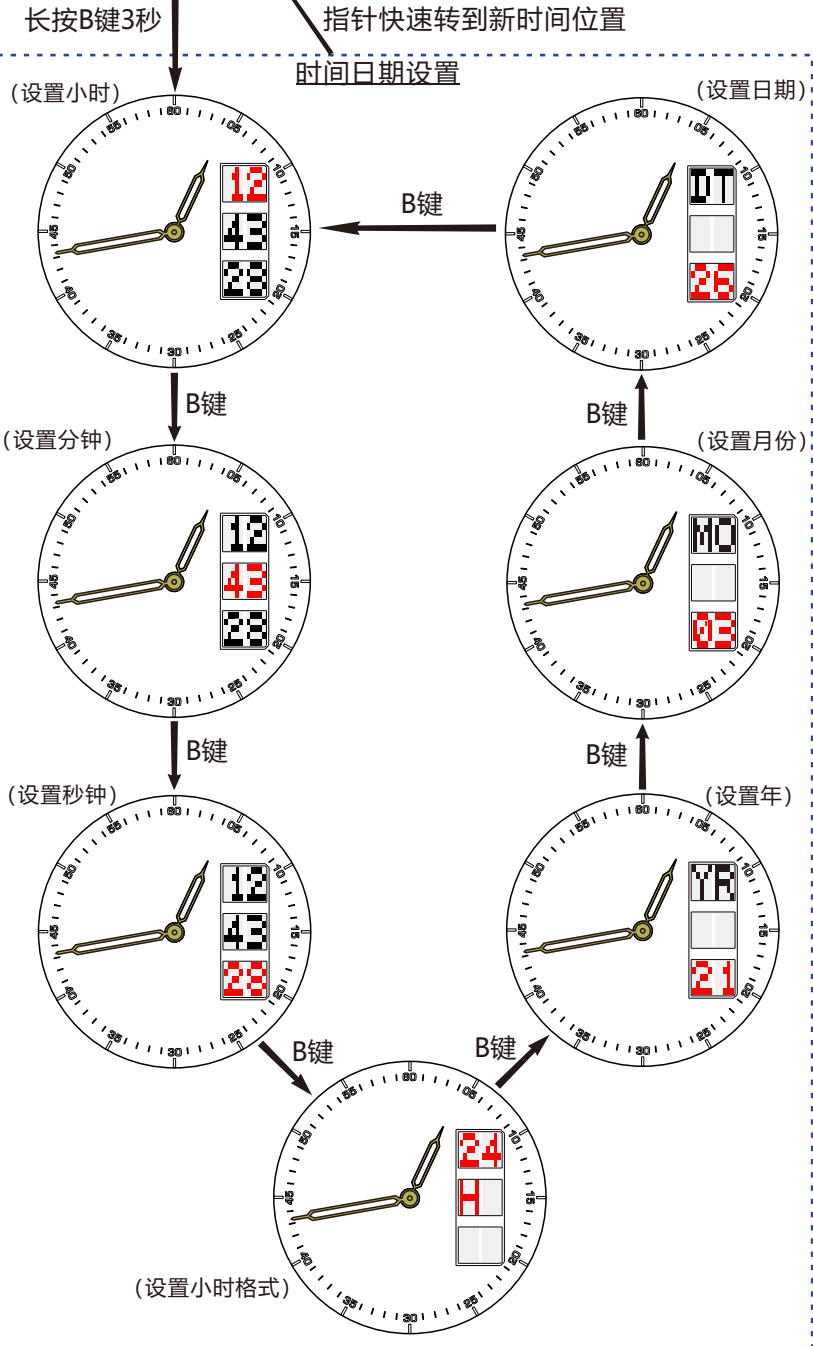
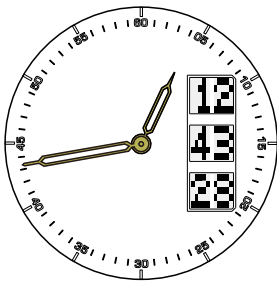
(按A键分针逆时针旋转, 按B键顺时针旋转, 长按A或B键分针快速旋转)

↓ 同时长按A, B键3秒



(校正结束, 指针快速走到时间位置)

⋮



- 说明:
1. 在上面示例图中, 指针为红色代表可以调整这个指针, 如果是绿色, 则表示这个指针正在旋转。
  2. 在时间日期设置状态, 按A键可以调整相应时间或日期。除设置小时格式或设置秒, 长按A键3秒进入快速调时状态。
  3. 在时间日期设置示例图中, 红色字符表示该字符以4HZ频率闪动。
  4. 在时间日期设置状态, 1分钟无用户操作, 保存当前设置值并退回正常时间显示状态

## 4. 附件： 机芯规格及特性参数

机芯直径：	Ø36.00mm
机芯厚度：	4.30mm
工作温度：	-10℃~60℃
工作电压：	3.0 V
静态工作电流：	< 5.0 uA
同步机工作电流：	< 2.5mA
电池规格：	Panasonic ML920 (11mAh)
太阳能片规格：	TDK BCSBJ01D6 3.0V
预计电池寿命：	3.0 个月 (无光时)