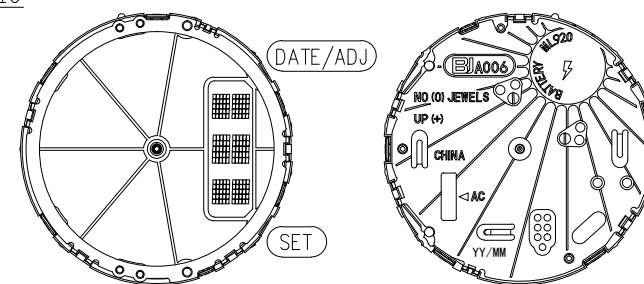
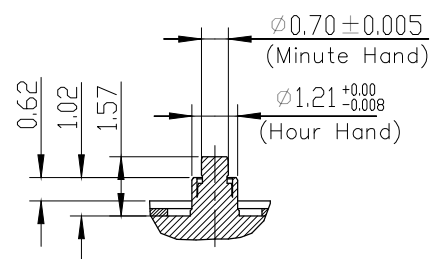
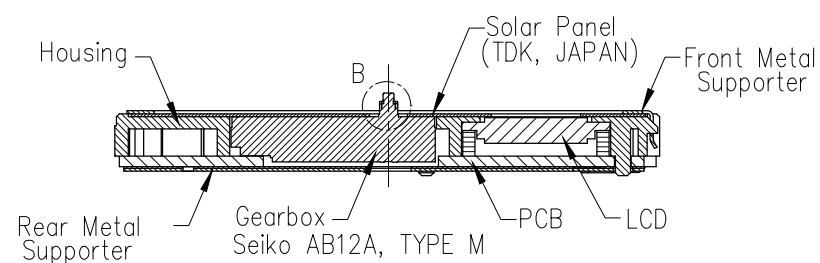
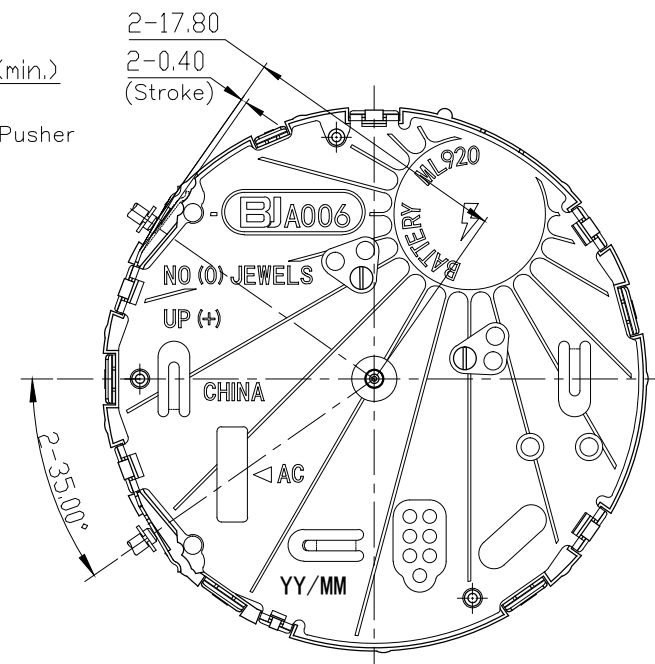
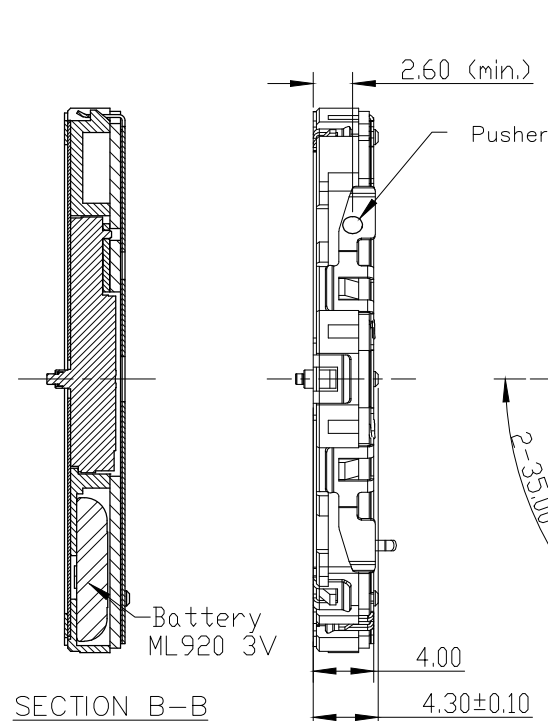
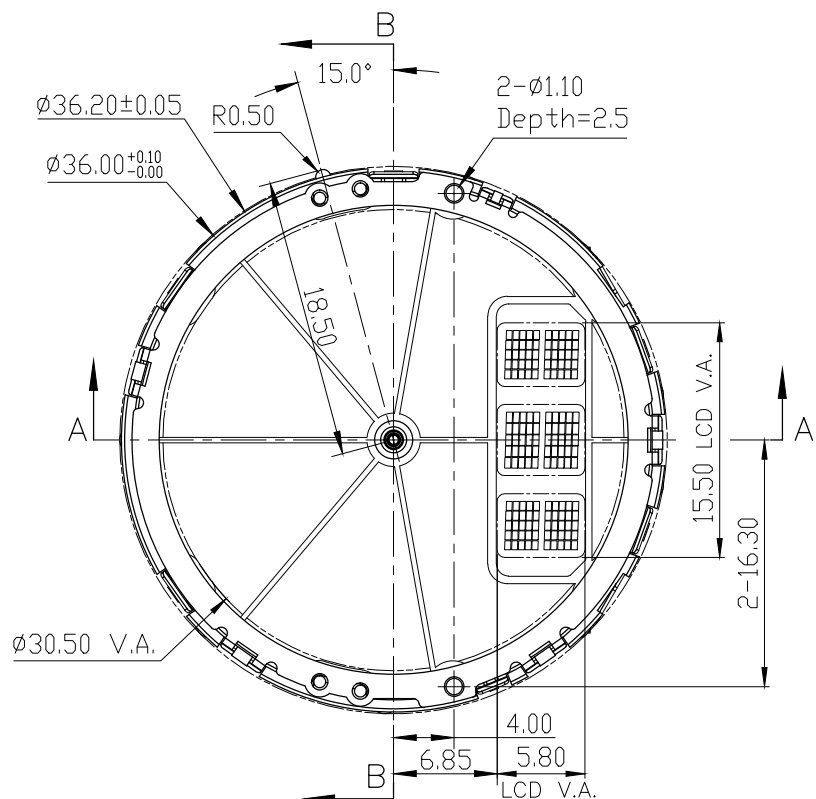


**正式图纸**



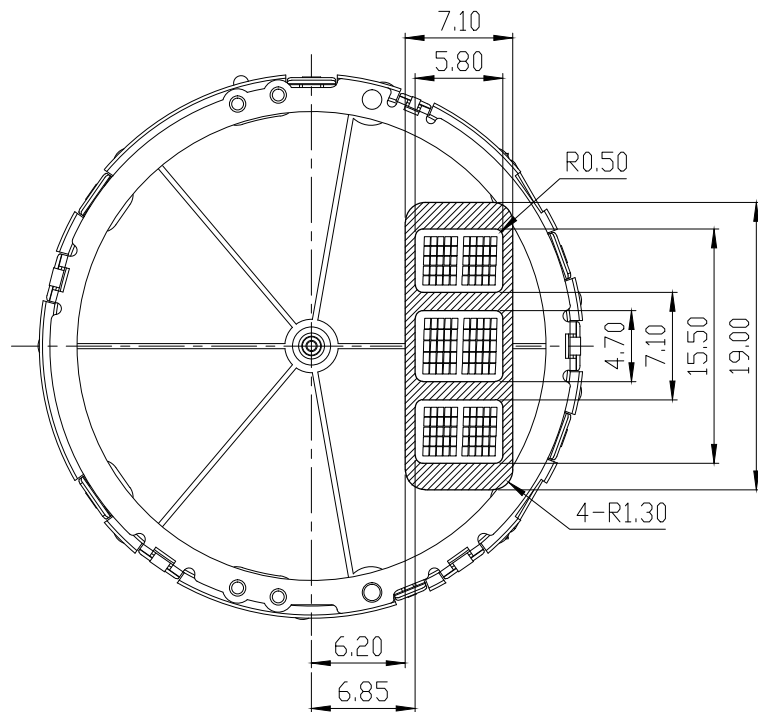
SCALE: 1 : 1

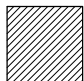
说明：

- 1、机芯尺寸(包含突出): $\varnothing 36.20 \pm 0.05$
- 2、机芯尺寸(不包含突出): $\varnothing 36.00 \begin{smallmatrix} +0.10 \\ -0.0 \end{smallmatrix}$
- 3、机芯厚度(包含蜂鸣片): $4.30 \pm 0.10$
- 4、建议配壳尺寸(不含面圈厚度): $\varnothing 36.15 \begin{smallmatrix} +0.05 \\ -0 \end{smallmatrix} \times 4.25 \begin{smallmatrix} +0.05 \\ -0 \end{smallmatrix}$
- 5、时/分针不平衡力:  $0.6\mu\text{N} \cdot \text{m max.}$
- 6、LCD TYPE: FSTN

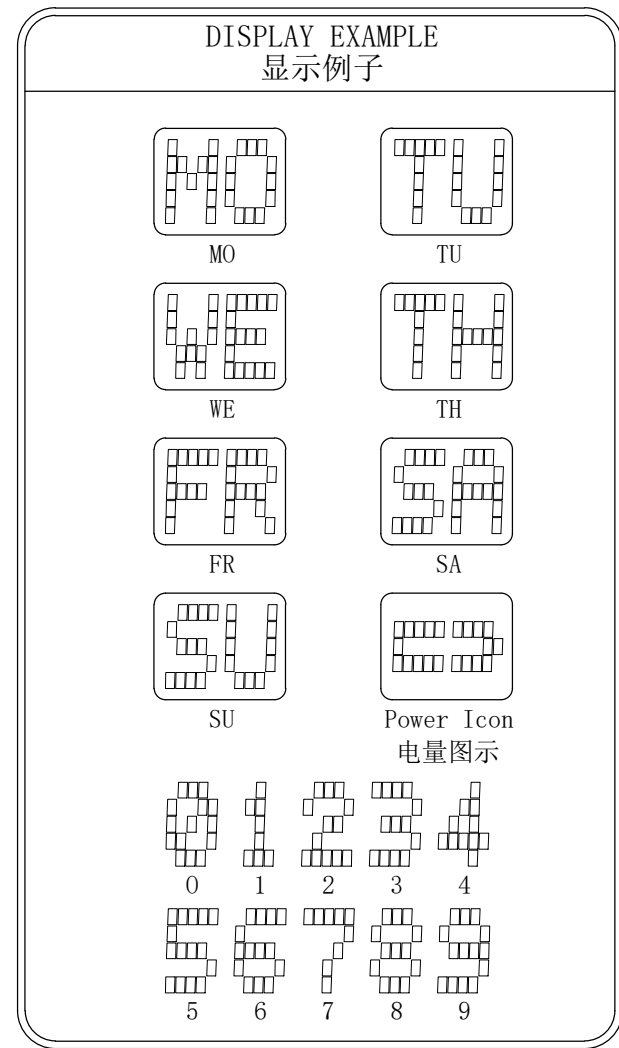
型 号	BJA006	设 计	核 对	批 准	视 图
		梁华成	Tom	Billy	
名 称	装 配 图	2021. 05. 25	2021. 05. 25	2021. 05. 25	
材 料		第 1 页, 共 2 页			比例: 2 : 1
绘图单位: mm 普通公差: ±0.10		 BAO JIE ELECTRONICS (SHEN ZHEN) LIMITED 宝捷時計电子(深圳)有限公司			

修订		版本	A
项目	描述	日期	



 LCD V.A. reference location of dial's silkscreen printing  
字面的 LCD V.A. 丝印参考位置

正式图纸



型 号	BJA006	设 计	核 对	批 准	视 图
		梁华成	Tom	Billy	
名 称	DISPLAY INFORMATION 显示资料	2021.05.25	2021.05.25	2021.05.25	
		第 2 页, 共 2 页			比例: NOT TO SCALE
绘图单位: mm 普通公差: ±0.10		 BAO JIE ELECTRONICS (SHEN ZHEN) LIMITED 宝捷时计电子(深圳)有限公司			