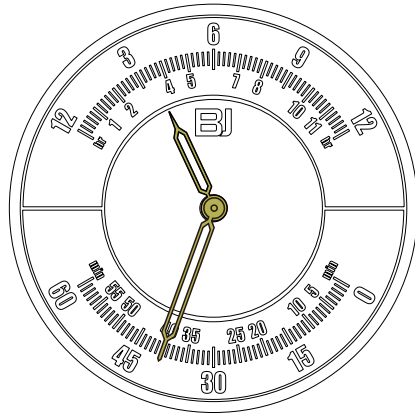


BJA011同步机芯

使用说明书

Revision A1



By:

Tom Tang

May 04, 2021



修订历史

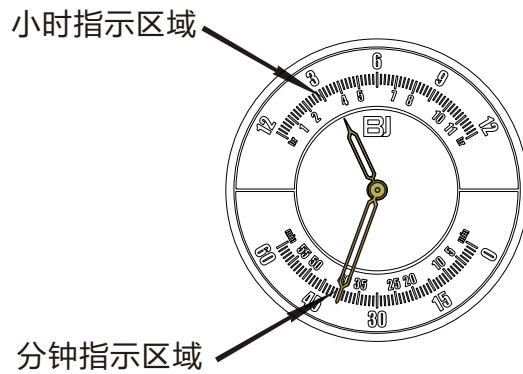
2021 - 05 - 04 生成基本版本A1

目 录

1. 功能描述-----	3
2. 按键描述-----	3
3. 使用说明-----	4
4. 附件：机芯规格规格及特性参数-----	5

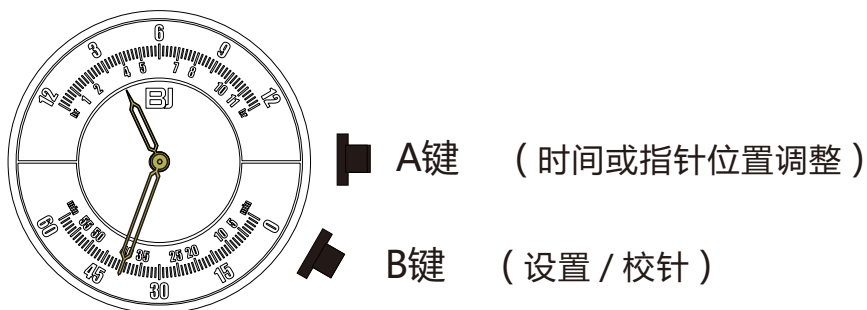
1. 功能描述

- 1.1. 同步机指针显示时，分
- 1.2. 手动校正指针

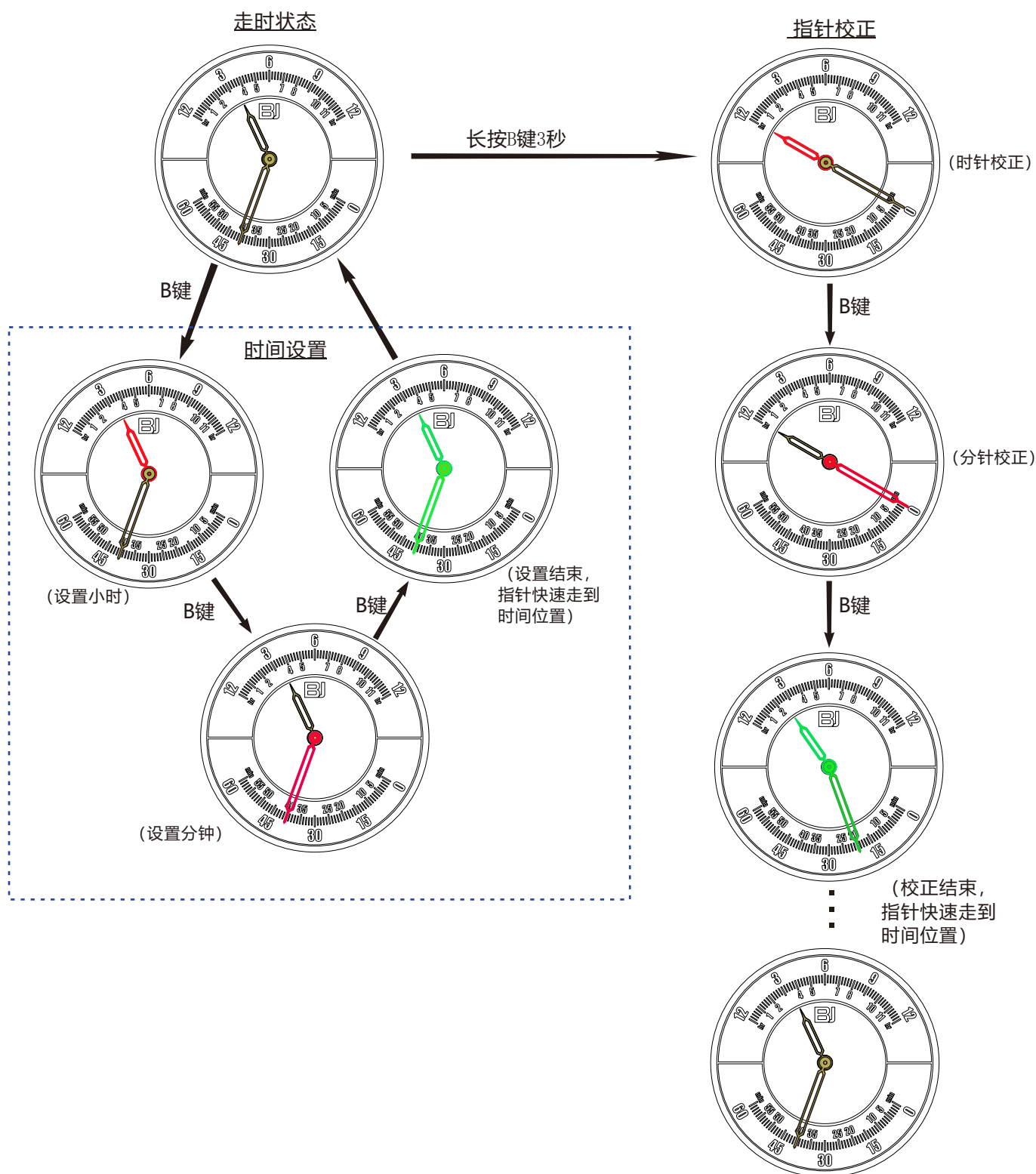


2. 按键描述

本机芯包括2个按键 A, B, 位置分布如下:



3. 使用说明



- 说明:
1. 在上面示例图中, 指针为红色代表可以调整这个指针, 如果是绿色, 则表示这个指针正在旋转.
 2. 在正常走时模式, 按B键开始设置小时, 再次按B键进入分钟设置状态, 第三次按B键, 确认当前时间设置值并退回正常走时模式。在设置小时及分钟时, 通过按A键可调整小时及分钟指针位置。
 3. 在指针校正状态, 短按A键, 指针顺时针走转1度, 长按A键3秒, 指针快速旋转。
 4. 在时间设置或者指针校正状态, 1分钟无用户操作, 保存当前设置值及指针位置, 退回到正常走时时间状态。

4. 附件 机芯规格及特性参数

机芯直径:	Ø31.00mm
机芯厚度:	6.00mm
工作温度:	-10℃~60℃
工作电压:	3.0 V
正常走时电流:	< 8.5 uA
马达快走电流:	< 2.5mA
电池规格:	Maxell CR2016 (90mAh)
预计电池寿命:	24 months