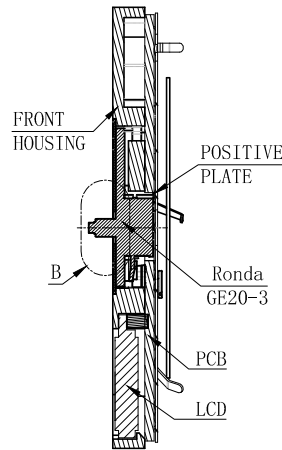
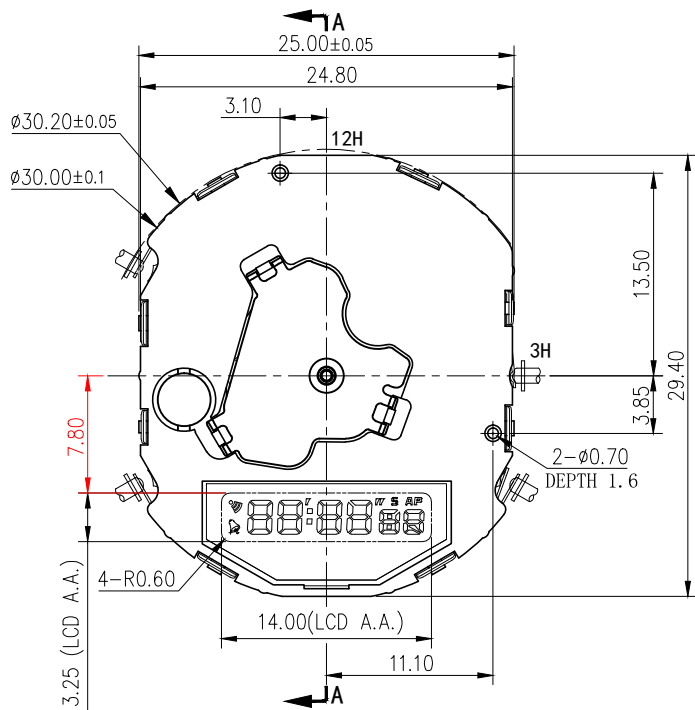
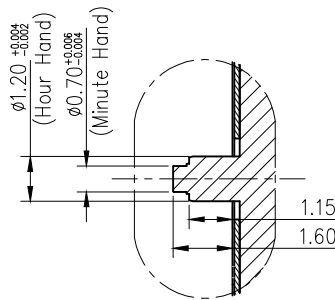
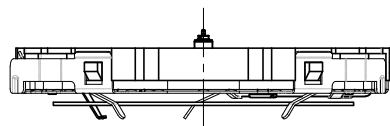
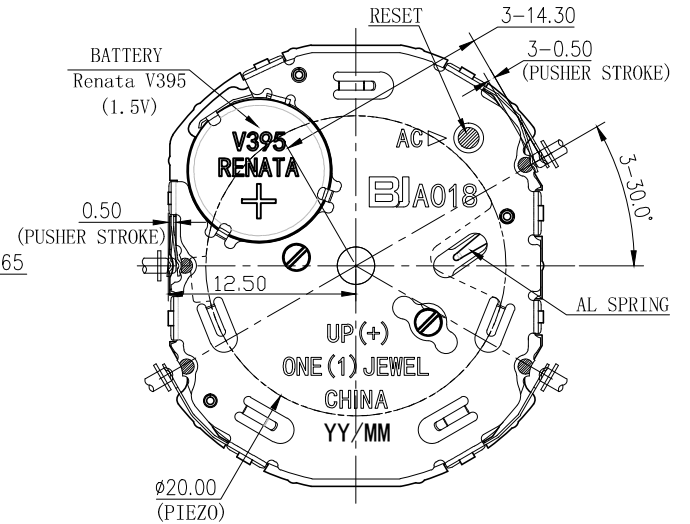
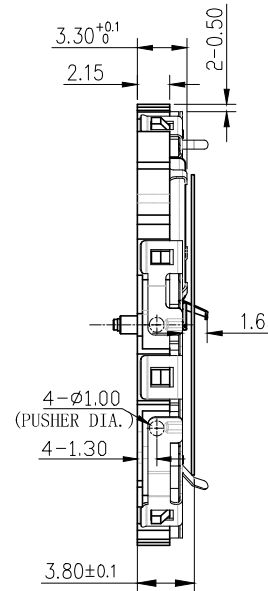


正式图纸

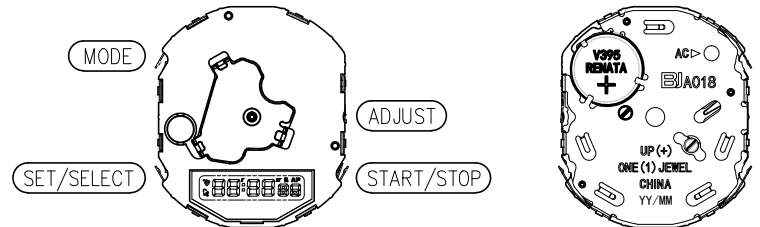
修订		版本	A
项目	描述	日期	



SECTION: A-A



DETAIL B  
SCALE: 5 : 1



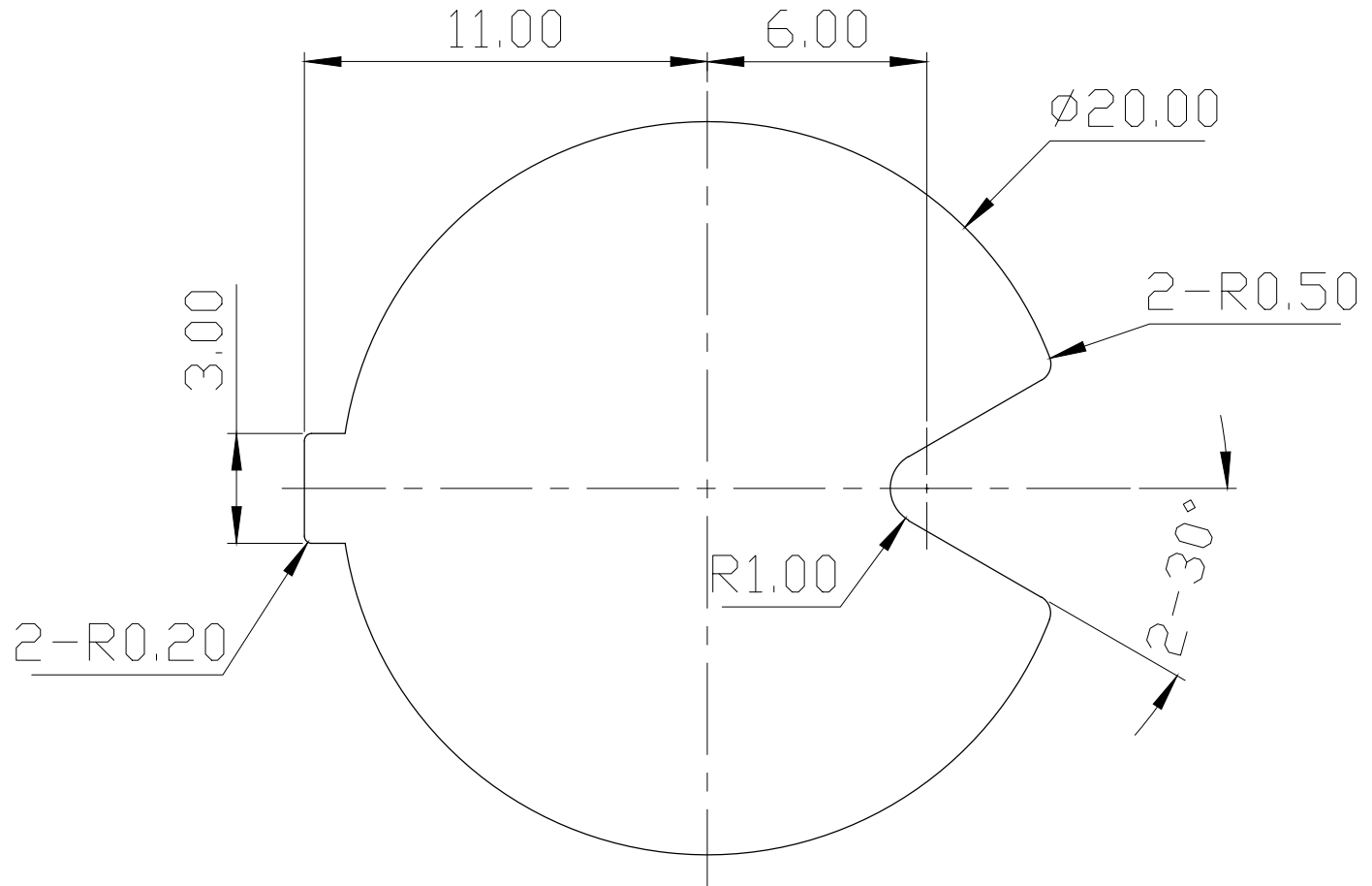
SCALE: 1 : 1

说明:

- 1、机芯尺寸 (包含突出):  $\phi 30.20^{+0.05}_{-0.05}$
- 2、机芯尺寸 (不包含突出):  $\phi 30.00^{+0.1}_{-0.1}$
- 3、机芯厚度 (不包含蜂鸣片):  $3.30^{+0.1}_{-0}$
- 4、建议配壳尺寸 (不含面圈厚度):  $\phi 30.10^{+0.05}_{-0} \times 3.80^{+0.10}_{-0}$
- 5、时/分针不平衡力:  $0.14\mu\text{N}\cdot\text{m max.}$
- 6、LCD 模式: TN

型号	BJA018	设计	核对	批准	视图
		张贵	Z. Y. D.	Billy	
名称	装配图	2023.12.12	2023.12.12	2023.12.12	比例: 2:1
结构	全新结构	第 1 页, 共 1 页			
绘图单位: mm 普通公差: $\pm 0.10$		BAO JIE ELECTRONICS (SHEN ZHEN) LIMITED 宝捷時計电子(深圳)有限公司			

修订		版本	A
项目	描述	日期	

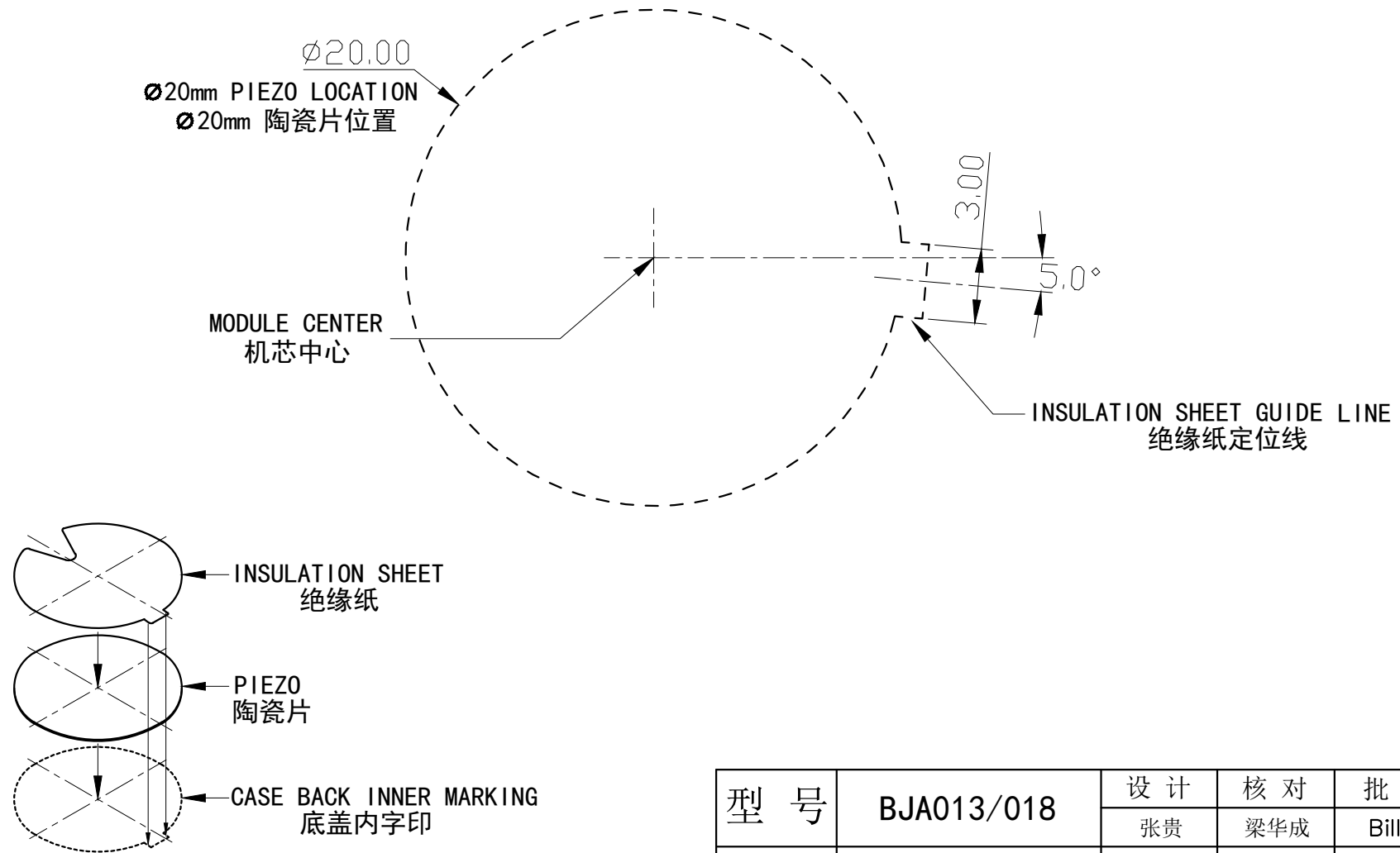


型号	BJA013/018	设计	核 对	批 准	视 图
		张贵	梁华成	Billy	
名 称	INSULATION SHEET 绝缘纸	2020-04-02	2020-04-02	2020-04-02	
材 料	0.1mm, 白色 PET, 底做可移胶	第 1 页, 共 1 页			比例: 5:1

绘图单位: mm  
普通公差: ±0.10

**BJ**® BAO JIE ELECTRONICS (SHEN ZHEN) LIMITED  
宝捷時計电子(深圳)有限公司

修订		版本	A
项目	描述	日期	



型号	BJA013/018	设计	核对	批准	视图
		张贵	梁华成	Billy	
名称	CASE BACK INNER MARKING 底盖内字印	2020-04-02	2020-04-02	2020-04-02	比例: 4:1
		第 1 页, 共 1 页			

绘图单位: mm  
普通公差: ±0.10

**BJ**® BAO JIE ELECTRONICS (SHEN ZHEN) LIMITED  
宝捷时计电子(深圳)有限公司