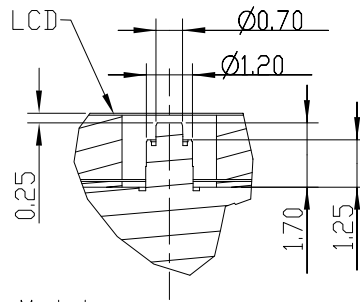
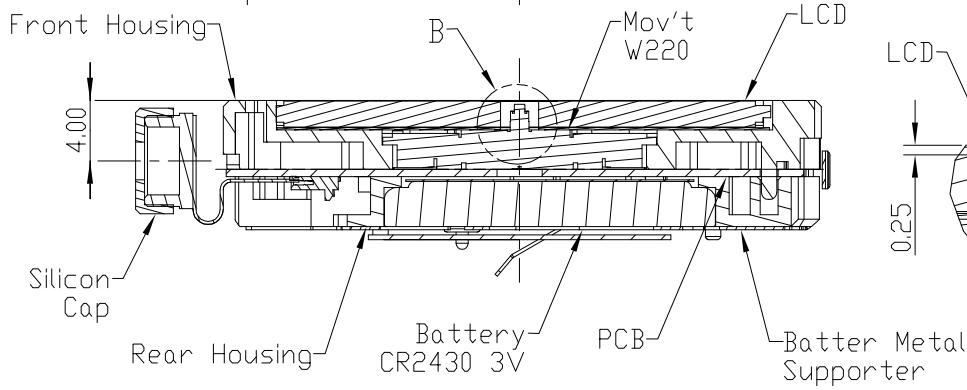
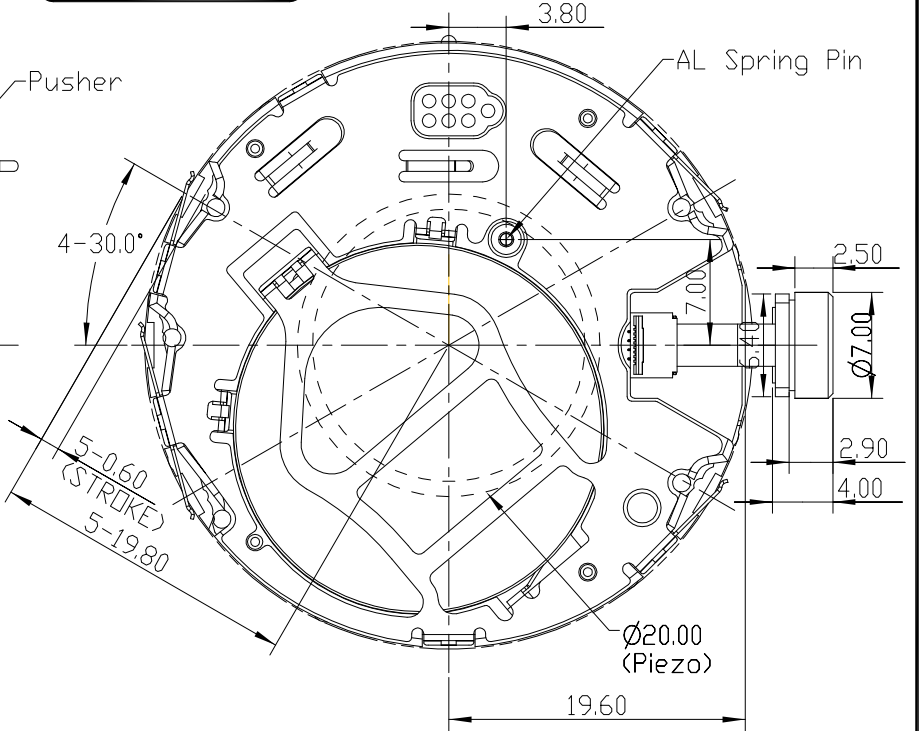
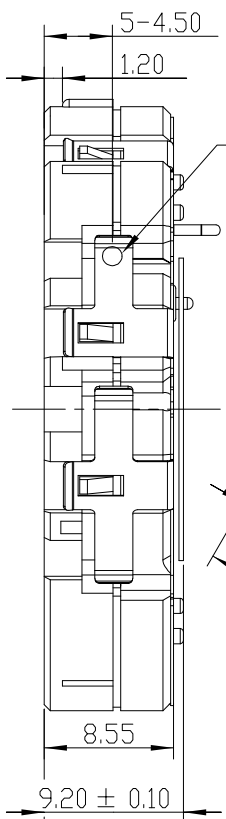
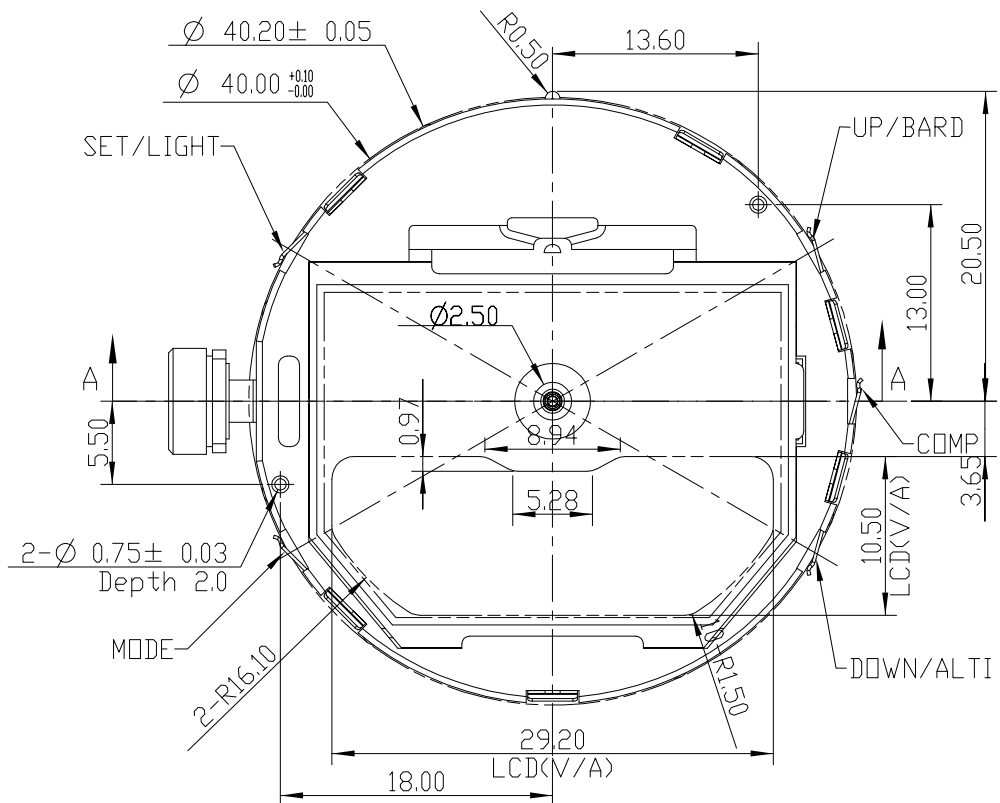
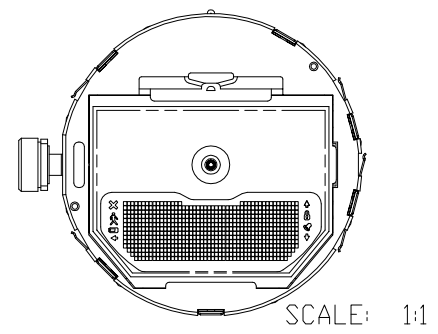


正式图纸

修订		版本	A
项目	描述	日期	



DETAIL: B
SCALE: 5.000



说明: SECTION A-A

- 机芯尺寸(包含突出): $\varnothing 40.20 \pm 0.05$
- 机芯尺寸(不包含突出): $\varnothing 40.00 \pm_{-0.00}^{+0.10}$
- 机芯厚度(包含蜂鸣片): 9.20 ± 0.10
- 建议配壳尺寸(不含面圈厚度): $\varnothing 40.15 \pm_{-0}^{+0.05} \times 9.15 \pm_{-0}^{+0.05}$

型号	BJA023	设计	核对	批准	视图
		梁华成	Billy	Billy	
名称	装配图	2020.7.31	2020.7.31	2020.7.31	
材料		第 1 页, 共 1 页			比例: 2:1

绘图单位: mm
普通公差: ± 0.10

BJ® BAO JIE ELECTRONICS (SHEN ZHEN) LIMITED
宝捷时计电子(深圳)有限公司