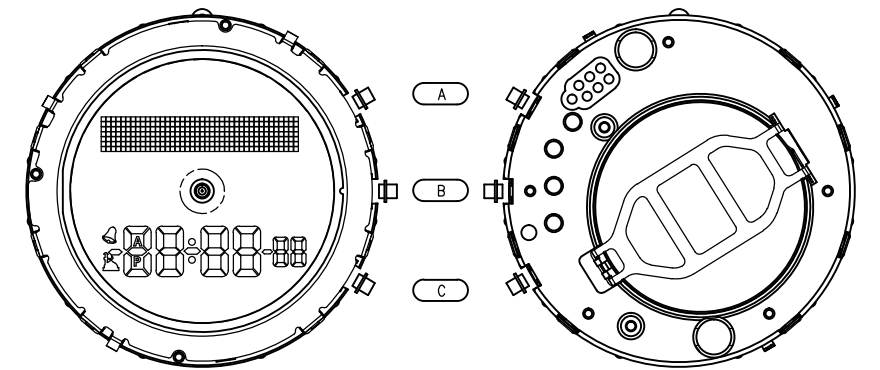
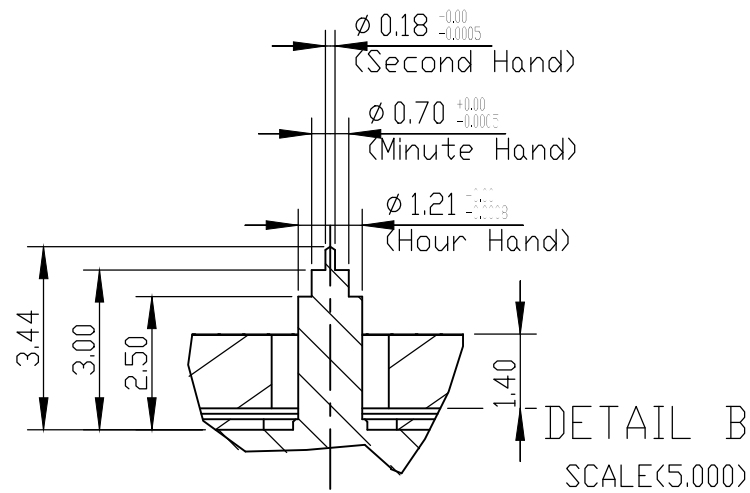
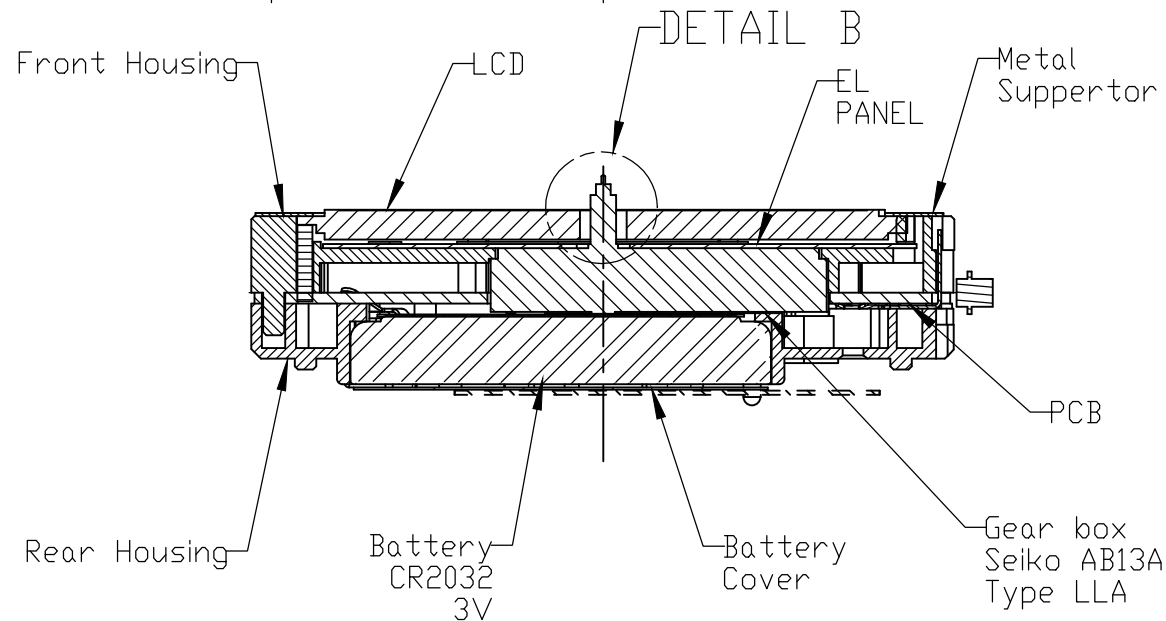
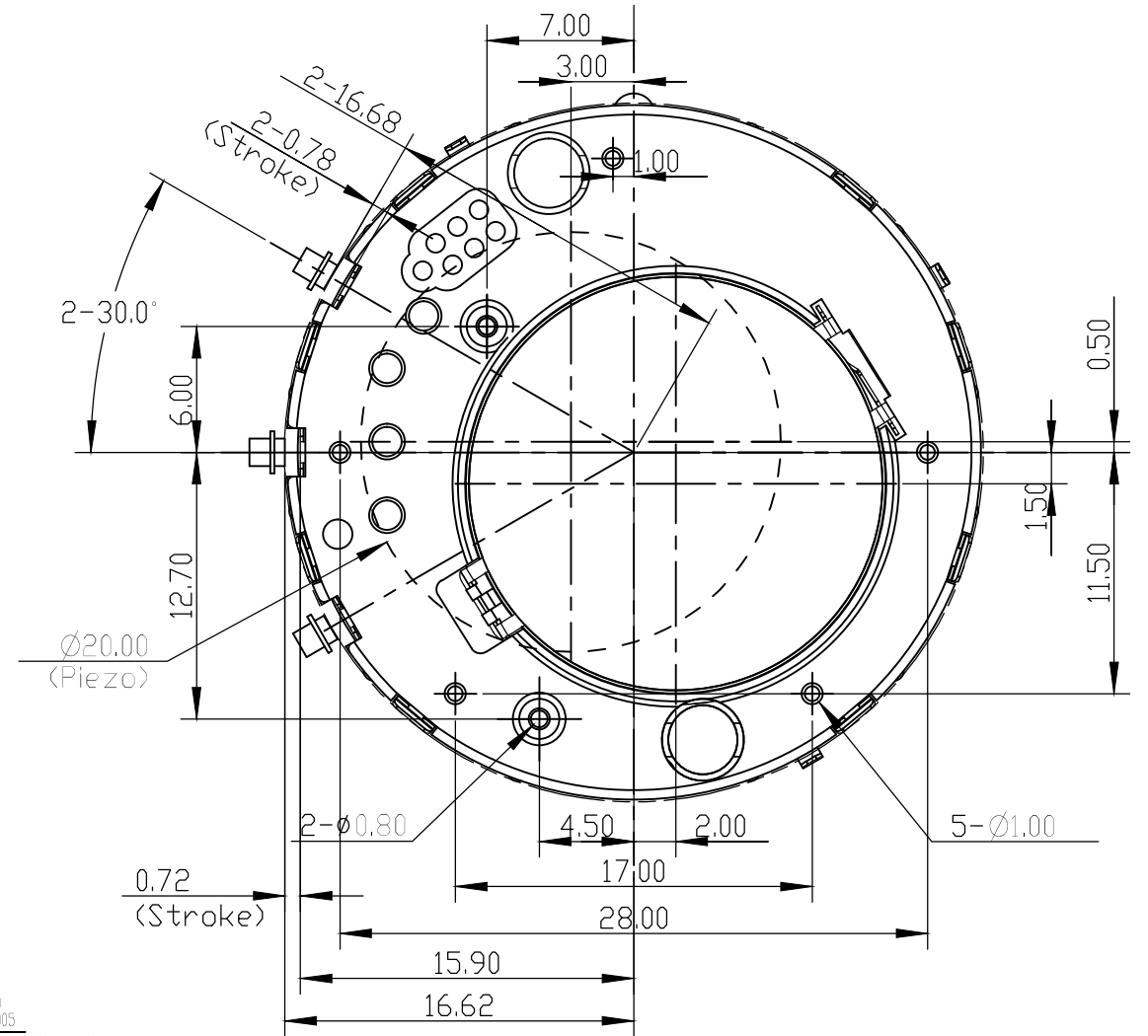
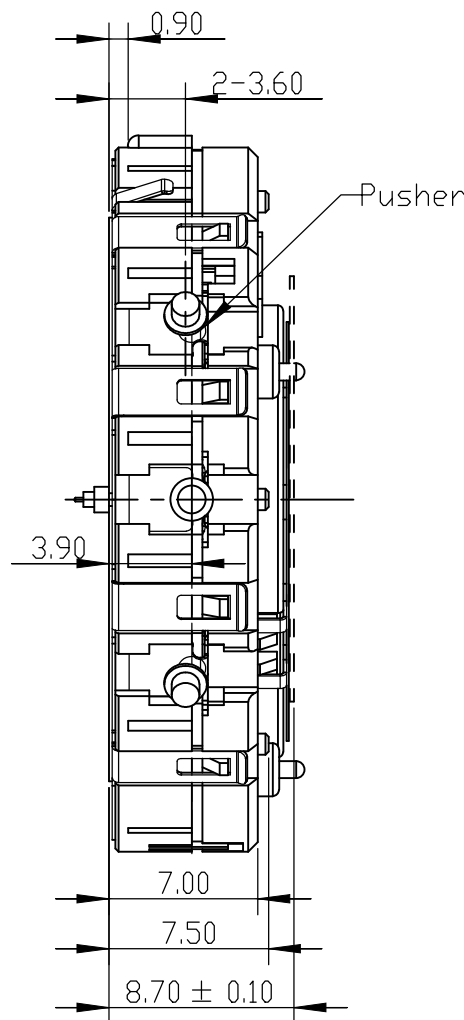
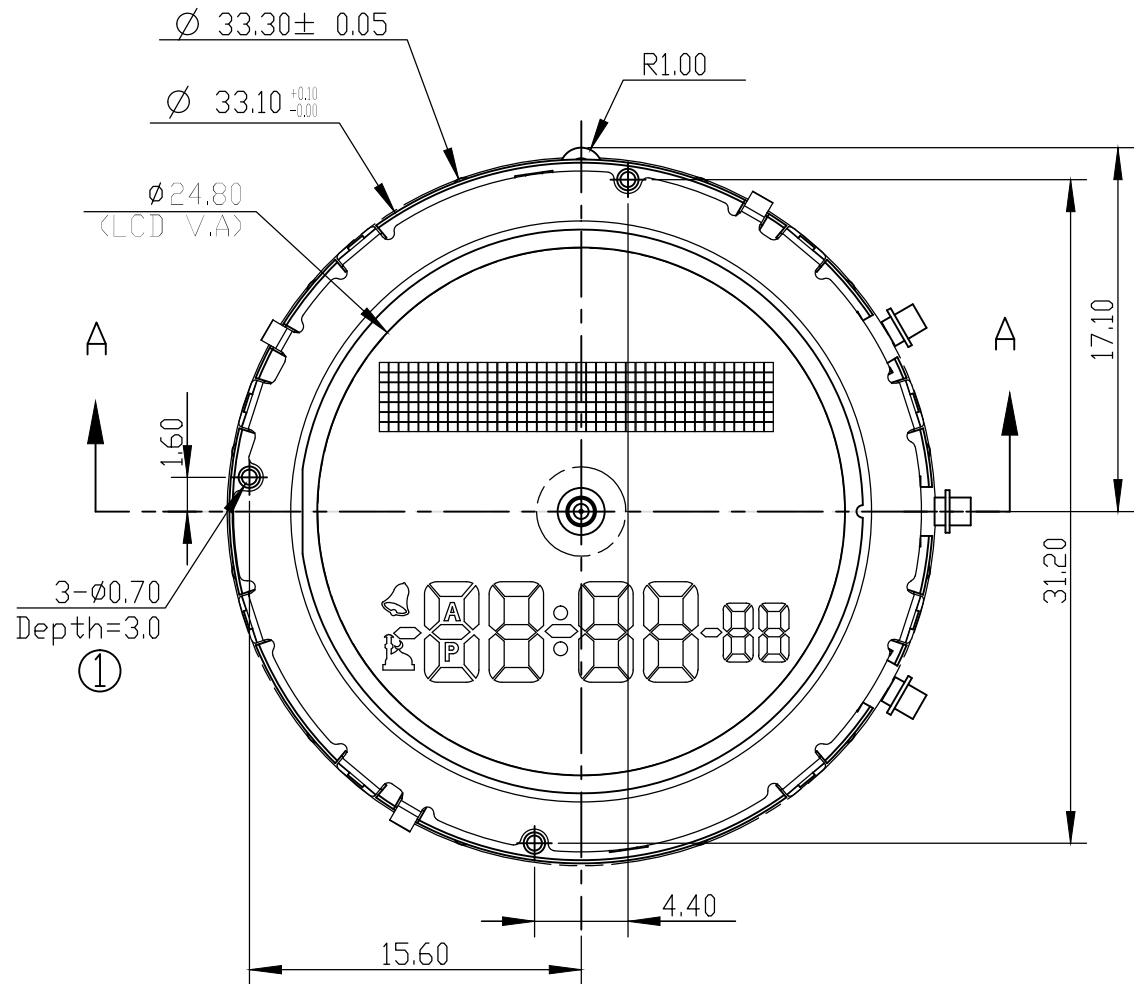


**正式图纸**

修订		版本	A
项目	描述	日期	
①	Dial Holes:3- $\phi$ 0.70	2022.11.25	



SCALE 1:1

说明:

- 机芯尺寸(包含突出):  $\phi 33.30 \pm 0.05$
- 机芯尺寸(不包含突出):  $\phi 33.10^{+0.10}_{-0.00}$
- 机芯厚度(包含蜂鸣片):  $8.70 \pm 0.10$
- 建议配壳尺寸(不含面圈厚度):  $\phi 33.25^{+0.05}_0 \times 8.65^{+0.05}_0$

SECTION A-A

型号	BJA025	设计	核 对	批 准	视 图
	(WK26)	梁华成	Tom	Billy	
名称	装配图	2022.11.25	2022.11.25	2022.11.25	
结构	全新	第 1 页, 共 1 页			比例: 2:1

绘图单位: mm  
普通公差:  $\pm 0.10$

**BJ** BAO JIE ELECTRONICS (SHEN ZHEN) LIMITED  
宝捷时计电子(深圳)有限公司