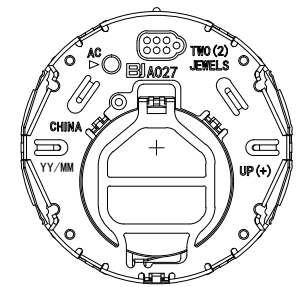
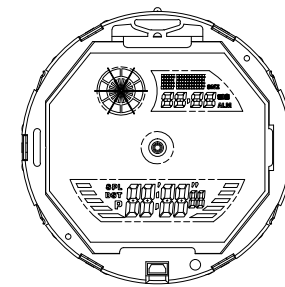
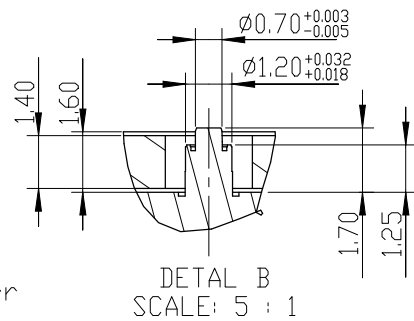
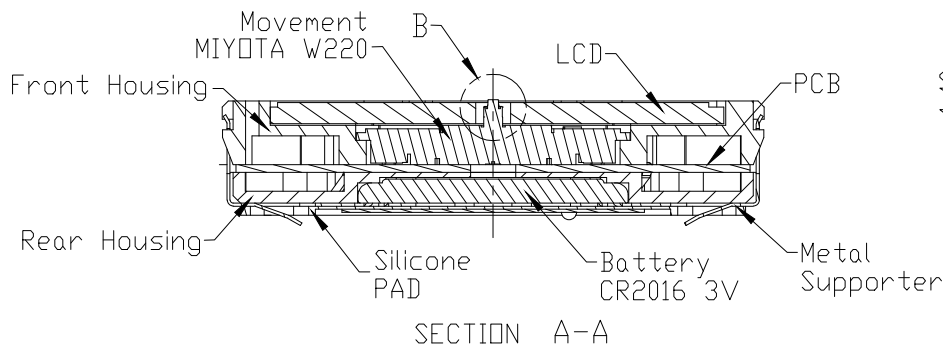
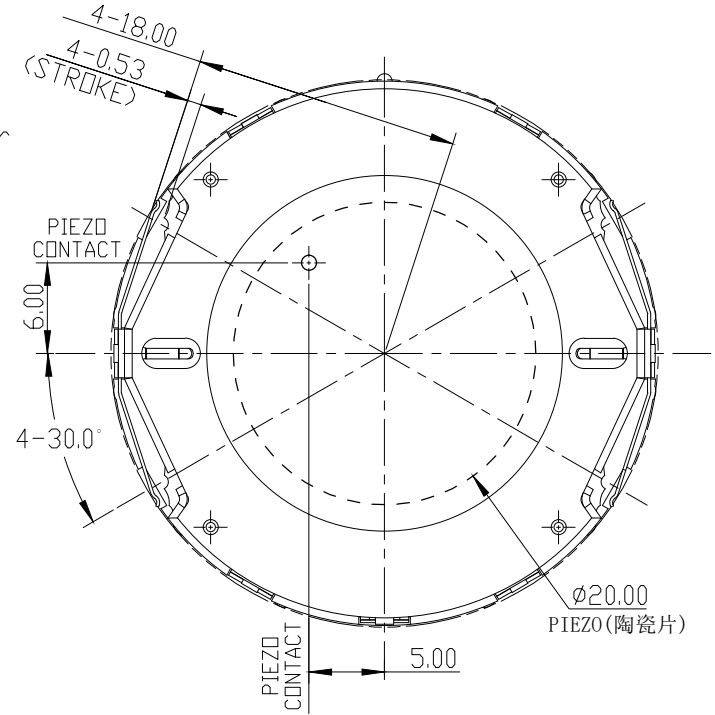
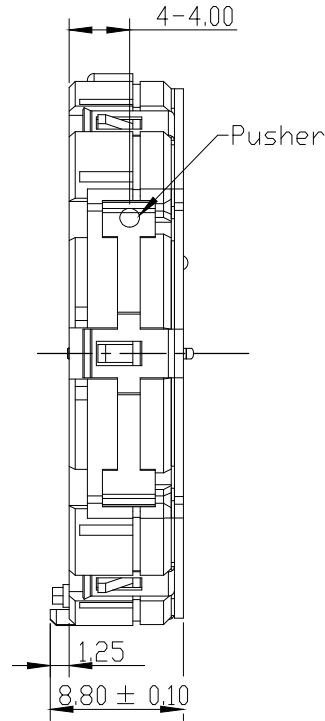
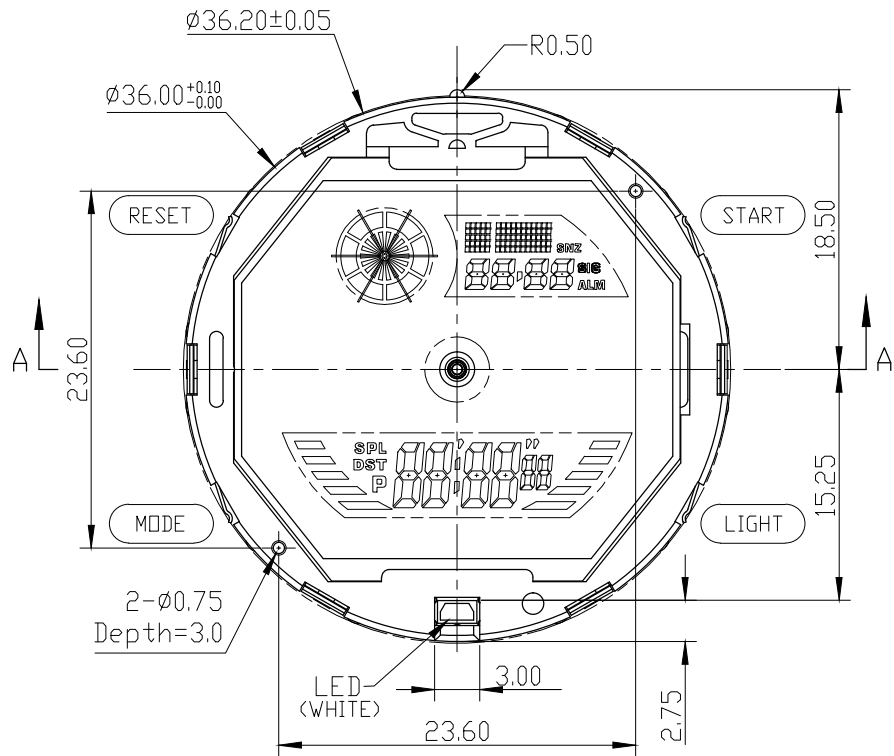


正式图纸

修订		版本	A
项目	描述	日期	



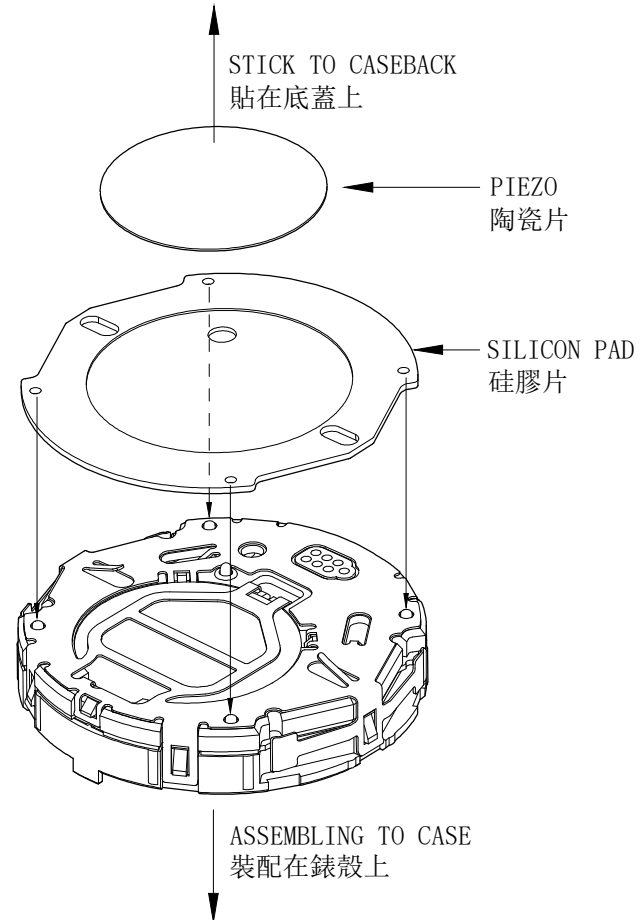
说明:

- 1、机芯尺寸(包含突出): $\phi 36.20 \pm 0.05$
- 2、机芯尺寸(不包含突出): $\phi 36.00^{+0.10}_{-0.00}$
- 3、机芯厚度(包含蜂鸣片): 8.80 ± 0.10
- 4、建议配壳尺寸(不含面圈厚度): $\phi 36.15^{+0.05} \times 8.75^{+0.05}$
- 5、LCD TYPE: FSTN

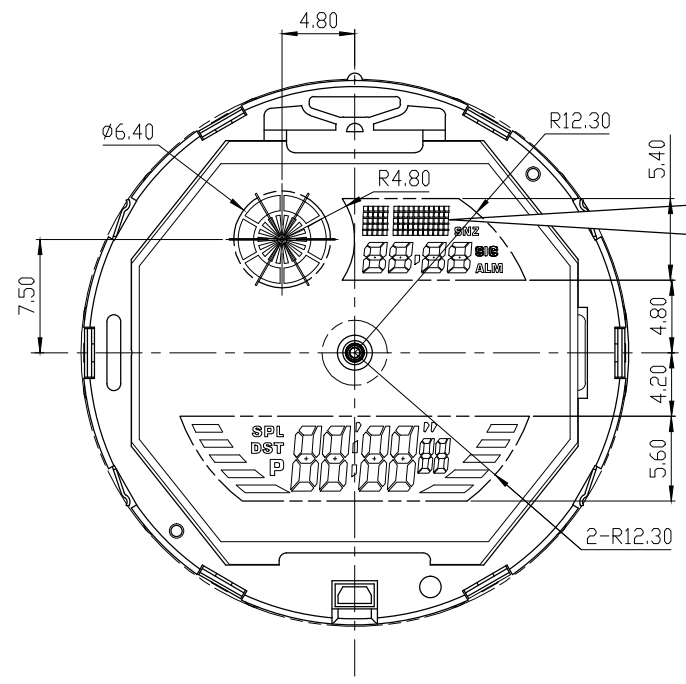
型号	BJA027	设计	核对	批准	视图
		梁华成	Billy	Billy	
名称	ASSEMBLY DRAWING 装配图	2021.04.05	2021.04.05	2021.04.05	比例: 2:1
		第 1 页, 共 2 页			
绘图单位: mm 普通公差: ± 0.10		BAO JIE ELECTRONICS (SHEN ZHEN) LIMITED 宝捷时计电子(深圳)有限公司			

项目	描述	日期
	修订	版本 A

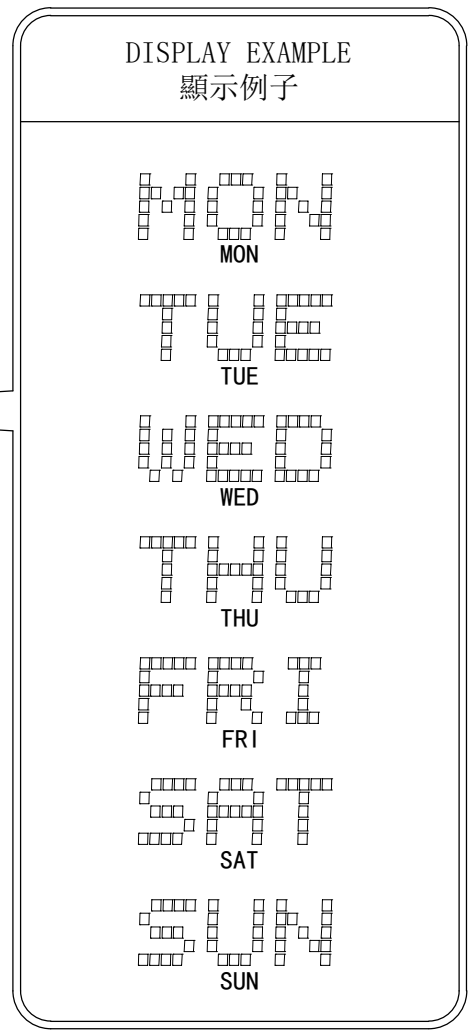
正式图纸



ASSEMBLY INFORMATION
裝配資料



DISPLAY INFORMATION
顯示資料



型号	BJA027	设计	核对	批准	视图
		梁华成	Billy	Billy	
名称	ASSEMBLY & DISPLAY INFO. 裝配及顯示資料	2021.04.05	2021.04.05	2021.04.05	比例: 2:1
第 2 页, 共 2 页					

绘图单位: mm
普通公差: ±0.10

BJ® BAO JIE ELECTRONICS (SHEN ZHEN) LIMITED
宝捷时计电子(深圳)有限公司