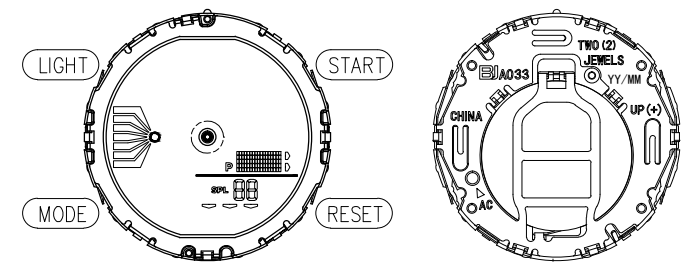
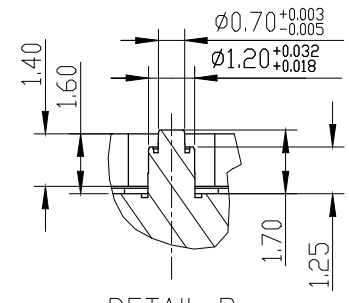
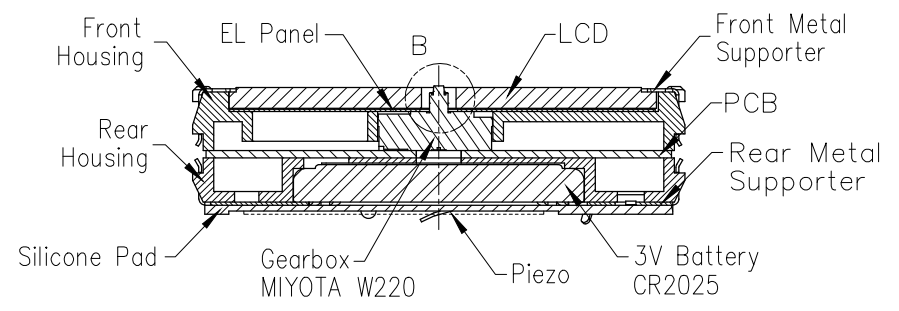
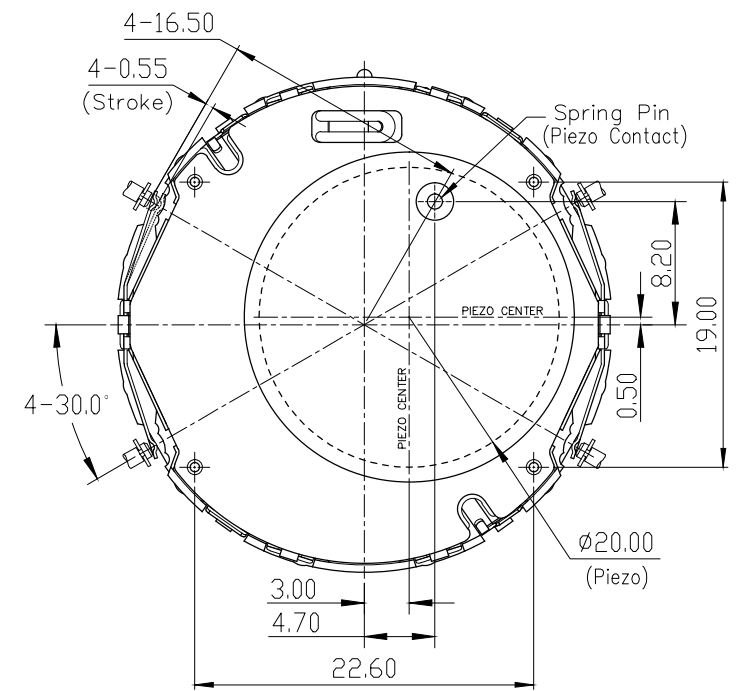
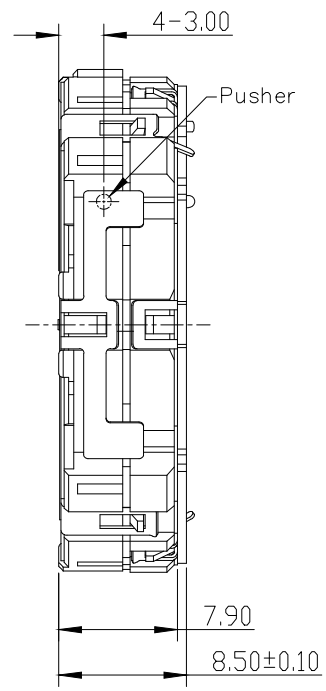
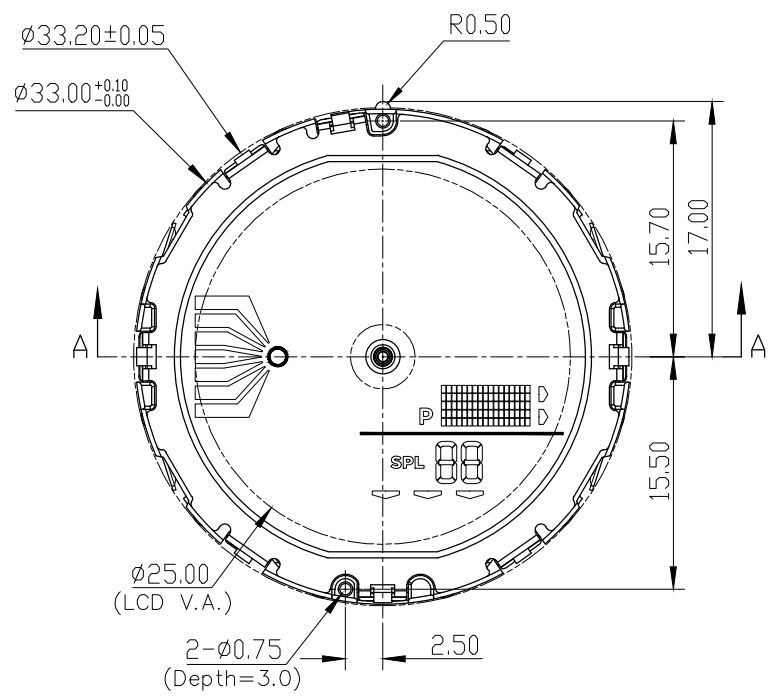


**正式图纸**

修订		版本	A
项目	描述	日期	



SCALE: 1 : 1

- 说明:
- 1、机芯尺寸(包含突出):  $\varnothing 33.20 \pm 0.05$
  - 2、机芯尺寸(不包含突出):  $\varnothing 33.00^{+0.10}_{-0.00}$
  - 3、机芯厚度(包含蜂鸣片):  $8.50 \pm 0.10$
  - 4、建议配壳尺寸(不含面圈厚度):  $\varnothing 33.15^{+0.05}_{-0.00} \times 8.45^{+0.05}_{-0.00}$
  - 5、时/分针不平衡力:  $0.6 \mu\text{N} \cdot \text{m max.}$
  - 6、LCD Type: FSTN

SECTION A-A

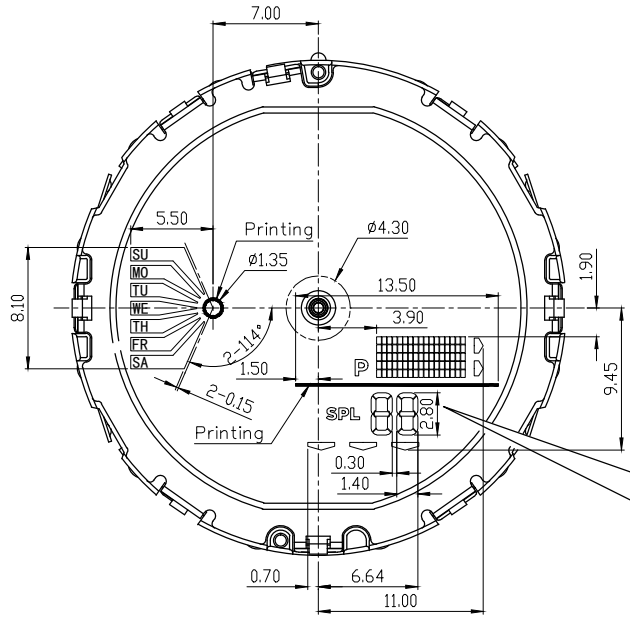
DETAIL B  
SCALE: 5 : 1

型号	BJA033	设计	核对	批准	视图
		梁华成	Tom	Billy	
名称	装配图	2021. 10. 11	2021. 10. 11	2021. 10. 11	
结构	供用BJA019	第 1 页, 共 2 页		比例: 2 : 1	

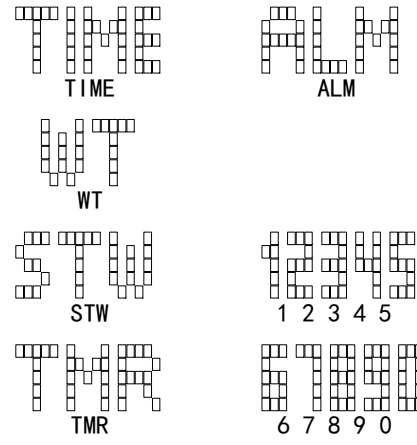
绘图单位: mm  
普通公差:  $\pm 0.10$

**BJ**® BAO JIE ELECTRONICS (SHEN ZHEN) LIMITED  
宝捷时计电子(深圳)有限公司

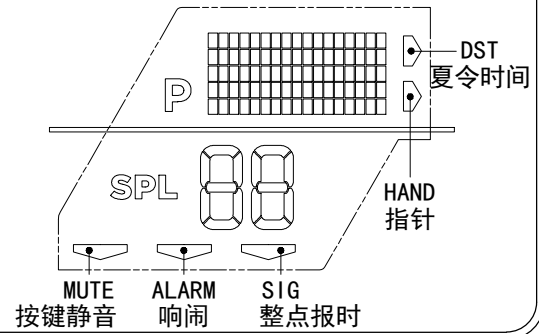
	修订	版本	A
项目	描述	日期	



DISPLAY EXAMPLE  
显示例子



ICON DESCRIPTION  
示符描述



正式图纸

型号	BJA033	设计	核对	批准	视图
		梁华成	Tom	Billy	
名称	显示资料 DISPLAY INFORMATION	2021. 10. 11	2021. 10. 11	2021. 10. 11	第 2 页, 共 2 页   比例: 2 : 1