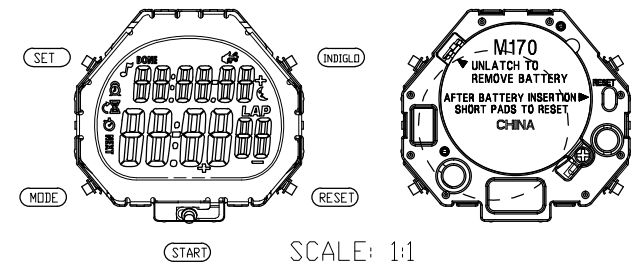
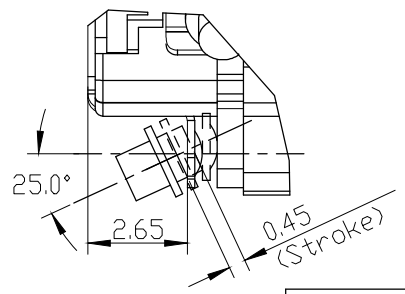
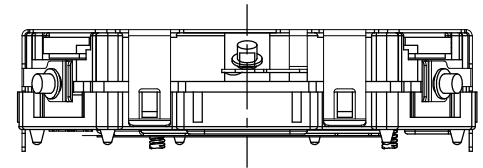
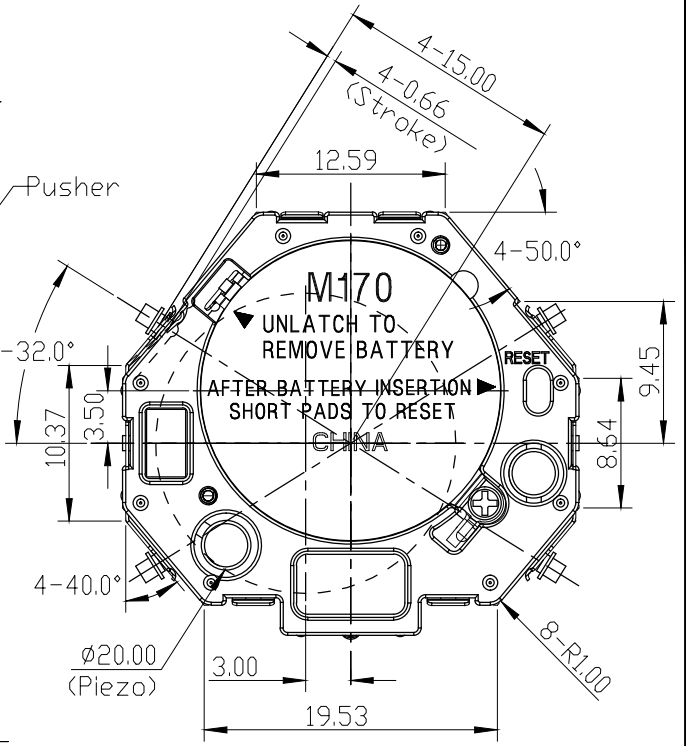
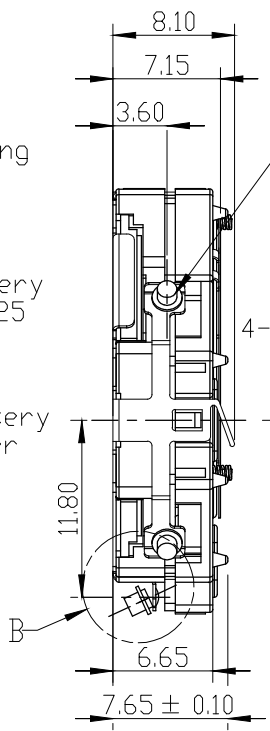
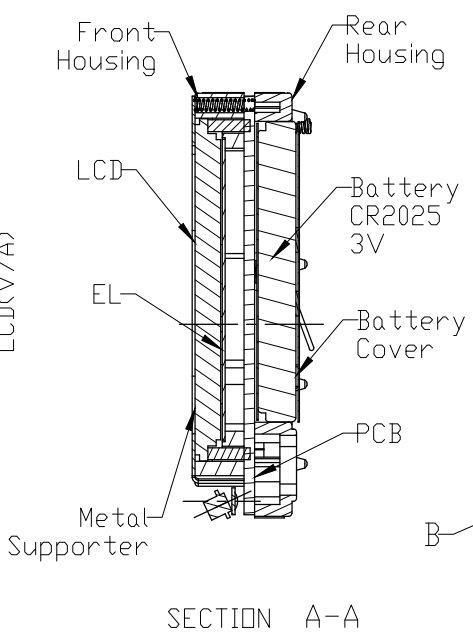
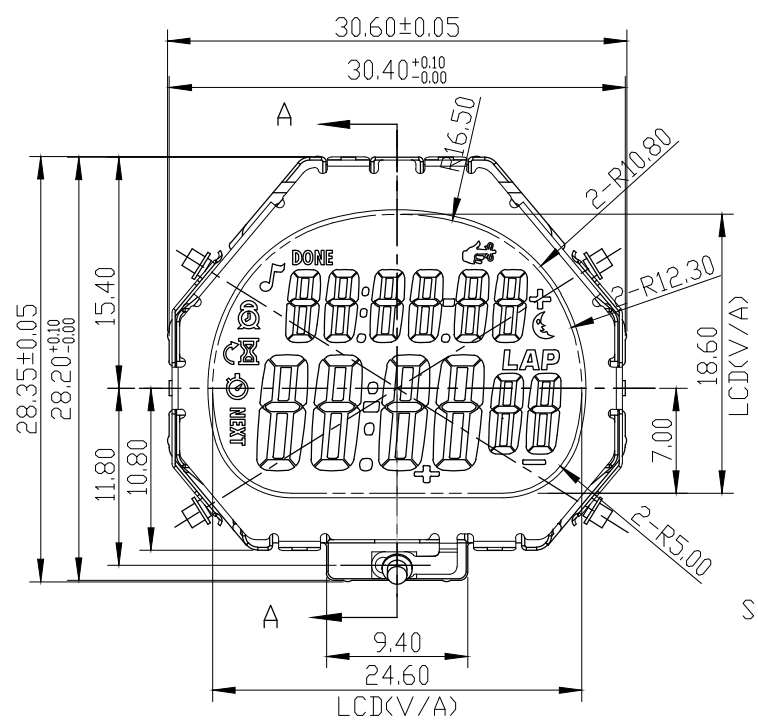


正式图纸

修订		版本	A
项目	描述	日期	



B(5.000)

- 说明:
- 机芯尺寸(包含突出): 30.60±0.05X28.35±0.05
  - 机芯尺寸(不包突出): 30.40<sup>+0.10</sup>/<sub>-0.00</sub> X28.20<sup>+0.10</sup>/<sub>-0.00</sub>
  - 机芯厚度(包含蜂鸣片): 7.65±0.10
  - 建议配壳尺寸(不含面圈厚度): 30.55<sup>+0.05</sup>/<sub>0</sub> X28.30<sup>+0.05</sup>/<sub>0</sub> X7.60<sup>+0.05</sup>/<sub>0</sub>

型号	BJA038	设计	核 对	批 准	视 图
		梁华成	Billy	Billy	
名称	装配图	2021.12.21	2021.12.21	2021.12.21	
材 料		第 1 页, 共 1 页			比例: 2:1

绘图单位: mm  
普通公差: ±0.10

**BJ** BAO JIE ELECTRONICS (SHEN ZHEN) LIMITED  
宝捷时计电子(深圳)有限公司