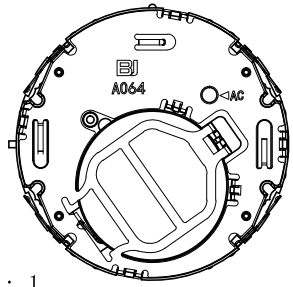
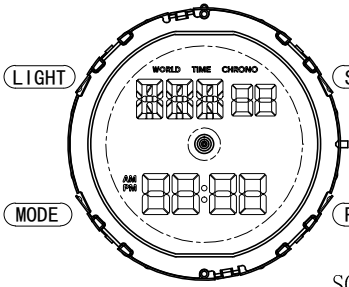
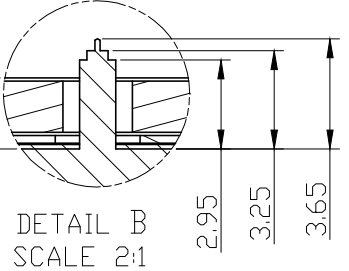
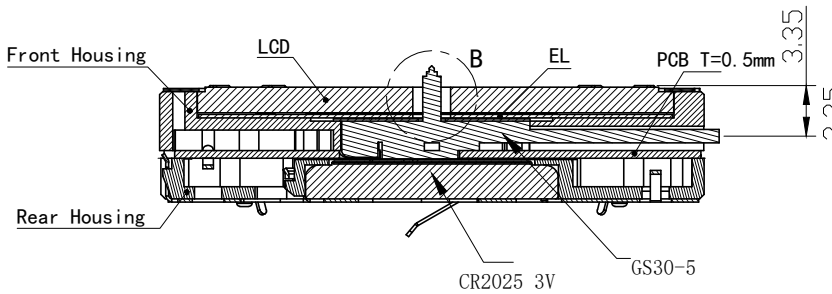
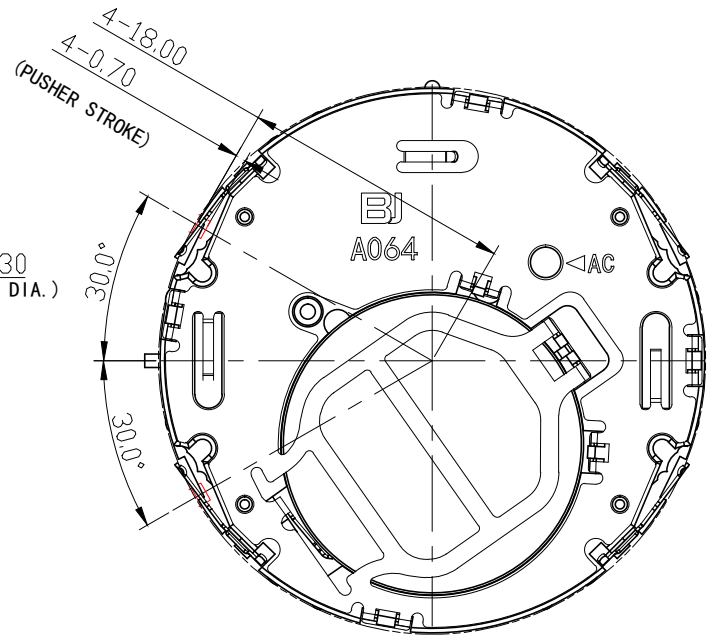
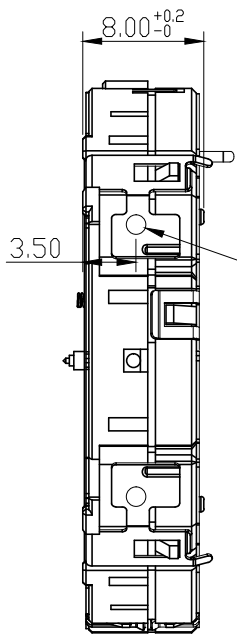
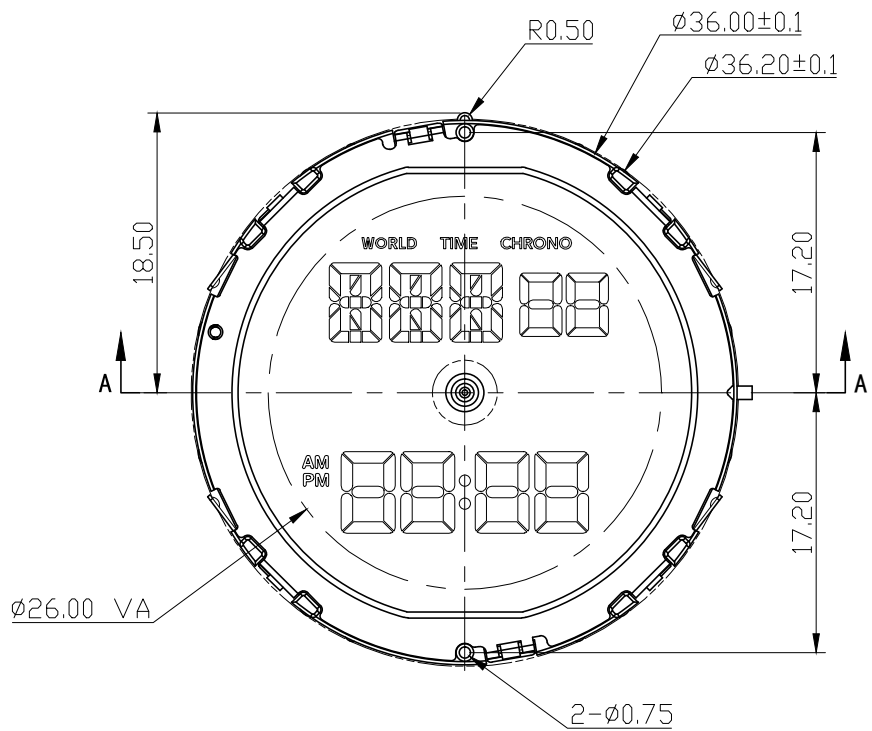


正式图纸

修订

版本

A



说明:

- 1、机芯尺寸 (包含突出) : $\phi 36.20 \pm 0.10$
- 2、机芯尺寸 (不包含突出) : $\phi 36.00^{+0.05}$
- 3、机芯厚度 (不包含蜂鸣片) : 8.00 ± 0.2
- 4、建议配壳尺寸 (不含面圈厚度) : $\phi 36.10^{+0.05} \times 8.10^{+0.10}$

型号	BJA064	设计	制图	审核	核准	视图
名称	装配图		刘培		Billy	
材料		2023-08-02			2023-08-02	
绘图单位: mm		第 1 页, 共 1 页		比例: 2: 1: 1		
普通公差: ± 0.05		BAO JIE ELECTRONICS (SHEN ZHEN) LIMITED 宝捷时计电子 (深圳) 有限公司				